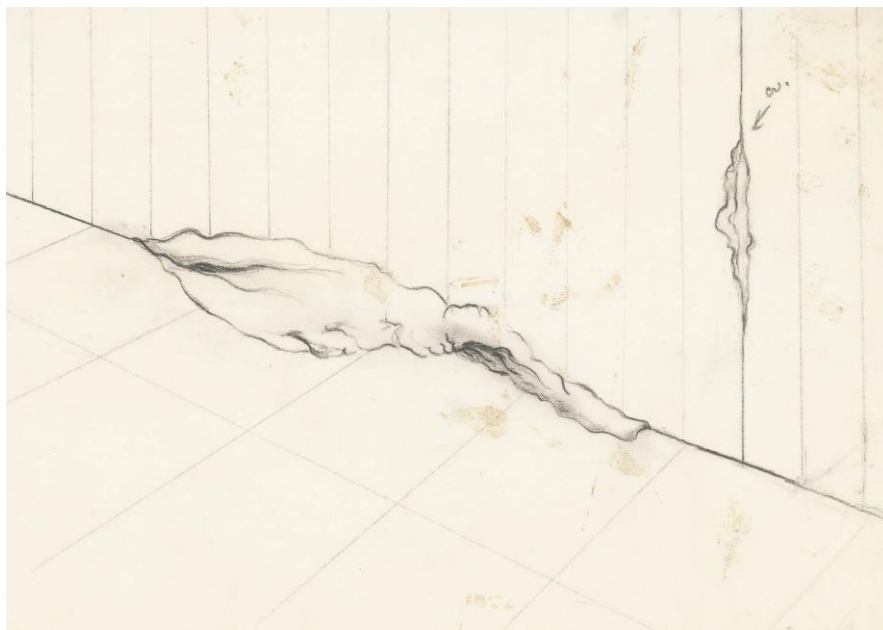


Index

Beth Laurin: PROVISORIUM

16 september–3 december 2017

Vernissage: 15 september, 17:30–21:00



Index är stolta över att presentera en omfattande soloutställning med svenska konstnären Beth Laurin (född 1935 i Stockholm). Sedan 1960-talet har konstnären skapat en imponerande samling av verk som inte är lätta att klassificera. Hennes arbete omfattar skulptur, teckning, performance, ljud, text, foto och video och innefattar ofta funna objekt, personliga tillhörigheter, text och tidningsurklipp. Dessa vitt skilda material sammanställs associativt och antyder många potentiella läsningar. Beth Laurins verk utvecklades i samstämmighet med politiska rörelser såsom tidig feminism, hennes idiosynkratiska förhållningssätt känns dock fortfarande mycket samtida idag. Att ställa om och uppfinna sin praktik på nytt så som Beth Laurin ofta gjort med särpräglad humor, har för henne varit ett sätt att systematiskt testa och ifrågasätta vad som kan göras med konsten.

Utställningen på Index presenterar ett urval av verk från de senaste årtiondena som ger en inblick i konstnärens arbetsmetodologi. Verken i utställningen inkluderar en serie stora skulpturer baserade på objekt funna på gatan och i naturen, dessa har noggrant återskapats och uppförstorats i material med metallisk yta, och teckningar av fingeravtryck som i flera olika etapper förstörats upp som blyerts- och kolteckningar. Konstnärens intresse för transformeringar av objekt laddade med personliga betydelser, via förskjutningar i material, storlek och sammanhang kommer också att visas i en serie dokument, foton, collage och teckningar.

The Swedish Contemporary Art Foundation
Kungsbros Strand 19, 112 26 Stockholm, Sweden
T. +46 8 502 198 38

www.indexfoundation.se

Organisationsnummer: 802407-2434

Index

Beth Laurin har ställt ut kontinuerligt under åren och hennes verk ingår i flera viktiga publika samlingar i Sverige, hennes verk har dock sällan visats i den internationella kontext där hennes verk tydligt förtjänar att diskuteras. Utställningens titel *Provisorium*, är hämtad ifrån Laurins stora samling av noteringar, där texten "Livet är ett provisorium" förekommer. Som titel pekar den på det faktum att även en retrospektiv utställning endast kommer kunna representera ett tillfälligt tillstånd av hur material och objekt producerade och samlade av konstnären har sammanställts.

Utställningen ackompanjeras av en publikation med nya texter av Josefine Wikström och Jaleh Mansoor, samt en text av konstnären Leif Elggren.

Beth Laurin har studerat skulptur på Konstfack och Kungl. Konsthögskolan i Stockholm. Hon har ställt ut över hela Sverige, senast på Moderna Museet (2003), Konstakademien (2009) och Galleri Riis (2016) i Stockholm. Hennes verk var nyligen med i tidskriften OEI #75–76: *NATURBEGREPPET [EKOEI]* (2017) och hon är mottagare av Stockholms Stads Hederspris för konst 2017.

Öppettider

Onsdag–Fredag 12–18, Lördag–Söndag 12–16

Måndagar, tisdagar och röda dagar stängt

Sociala Medier: @indexstockholm #bethlaurin

Index stöds av Kulturrådet, Stockholm Stad och Stockholms Läns Landsting.

Bildtext: Beth Laurin, Skiss till *Vad händer med Terrassen?*, 1977, blyerts på papper.

Om Index

Index är baserat i centrala Stockholm och erbjuder ett ambitiöst program med utställningar, evenemang och pedagogiska aktiviteter för ett brett spektrum av målgrupper. Programmet omfattar nya konstnärer med specifikt nyproducerade verk, såväl som presentationer av konstnärer från tidigare generationer som visas i ett nytt perspektiv. Större projekt åtföljs av ett omfattande publikt program, ofta i samarbete med andra organisationer i Stockholm och utomlands, med föredrag och filmvisningar, musik, dans och poesiuppläsningar. Index tar risker och öppnar för olika sätt att möta samtida kultur och debatt. Index firade 40-årsjubileum 2015 och är idag en av de viktigaste och äldsta scenerna för samtidskonst i Skandinavien.